

1. 잡케어 실시

잡케어 실시 QR코드



잡케어 사이트 접속



제일 하단 [My 데이터 입력]



워크넷 로그인



잡케어 실시

***QR접속 안될시**

www.work.go.kr (네이버 워크넷 검색)



My데이터 입력 방법

➔ My데이터 입력은 2개의 입력 플랜을 제공합니다.



상세입력 플랜

프로필 작성하고 내가 보유한 직무역량을 분석해서
정교한 보고서를 만들어 보세요.

프로필 작성

직무역량 분석

연관직종 분석

프로필 작성

프로필 작성

학력

직업훈련

자격증

경력/경험

보유기술

- 프로필 작성이 충실할수록 회원님의 보유직무역량 분석과 보고서가 정교하게 만들어집니다.
- 개인정보 보호를 위해 일정시간(약 1시간) 후 '자동로그아웃'될 수 있으니, 오른쪽 [임시저장]버튼을 수시로 클릭하여 기입하신 정보를 저장하시기 바랍니다.
- 프로필 항목(학력, 자격증, 직업훈련, 경력/경험, 보유기술)의 필수입력(*) 항목은 반드시 입력하시기 바랍니다 (입력하지 않는 프로필 항목은 필수 항목도 입력하지 않습니다).

사전 이력서 등록 학생은
이력서 불러오기 클릭!

학력사항

1-1. 프로필 작성: 학력사항

- ※ 인문, 사회, 예체능계열 학과/전공의 경우 직무능력단위 분석이 다른계열의 학과/전공에 비해 부정확할 수 있으므로 아래 내용을 참고하여 주세요.
- 간편입력을 통한 빠른 직종 분석 [바로 가기]
 - 화면 제일 아래의 보유기술입력란에 본인이 보유한 직무관련 키워드를 추가 입력해주세요.

• 학력 *	대학교(4년제)
• 학교명	계명대
• 학력상태 *	졸업
• 기간 *	2007.03 - 2016.03
• 학과/전공 *	영어영문
• 교과목	교과목명 찾기

교과목명 찾기 클릭

▶ 이수 교과목 10개 이상 체크



이용안내

이력서 불러오기

직업초기화

임시저장

TOP

1-2. 프로필 작성: 직업훈련

JobCare

잡케어소개 My 데이터 입력 My 잡케어보고서

직업훈련

1 HRD 직업훈련 이력보기

2

- 훈련기간: yyyy.mm - yyyy.mm
- 훈련기관명:
- 훈련과정명:
- 주요내용: (예시) Python을 활용하여 대용량의 데이터를 분석하는 프로젝트를 진행하였습니다.

0Byte / 500Byte

3 +

1 HRD 직업훈련 이력보기를 클릭하여, 기존에 수강한 HRD 직업훈련 목록을 확인할 수 있습니다.

※ 고용보험가입이력, 직업훈련이력, 해외경험이력, 보유 자격면허 이력을 워크넷 시스템과 연계하여 활용하기 위해서는 [개인정보 활용 및 이용에 대한 동의]에 동의해주셔야 합니다.



개인정보 활용 및 이용에 대한 동의

- 본 서비스는 최원님 고용보험가입이력, 직업훈련이력, 해외경험이력, 보유 자격면허 이력을 워크넷 시스템과 연계하여 집계하여 프로그램을 입고 관리하게 제공할 수 있도록 지원하는 서비스입니다.
- 본 서비스 이용을 원하시면 [동의] 하셔야 하며, 동의하지 않을 경우 서비스 이용이 제한됩니다.
- 최원님의 고용보험가입이력, 직업훈련이력, 해외경험이력, 보유 자격면허 이력을 집계하여 서비스를 통해 활용하는 것에 동의하십니까?

동의 취소

2 이수했던 HRD 직업훈련에 대한 훈련기간, 훈련기관명, 훈련과정명, 주요내용을 가능한 자세히 입력합니다.

3 추가적인 직업훈련 입력이 필요하다면, [+]를 클릭해 추가합니다.

1-3. 프로필 작성: 자격증

JobCare 잡케어소개 My 데이터 입력 My 잡케어보고서

자격증

1 Q-NET보유 자격면허 이력보기 >

2 * 자격증명 x Q * 입력창에 자격증명 입력 후 돋보기 버튼을 클릭해서 검색

3 * 발급기관

* 취득일

4 +

- 1 Q-NET 보유 자격면허에 대한 이력을 확인할 수 있습니다.
※ Q-NET 보유 자격면허 이력이 조회가 되지 않을 때에는 개인정보 활용 및 이용에 대한 동의에 동의해 주세요.
- 2 입력창에 자격증명을 입력 후 돋보기를 클릭해서 검색하세요.
검색 결과 중 해당하는 자격증을 선택 후 '적용' 버튼을 누릅니다.
- 3 입력하신 자격증을 발급한 기관명을 입력하고,
자격증 취득일을 선택하기 위해, 달력 모양을 선택하여, 취득일을 선택합니다.
- 4 자격증을 추가해야 한다면 [+]를 클릭해 추가합니다.

1-4. 프로필 작성: 경력/경험

JobCare [간개어소개](#) [My 데이터 입력](#) [My 간개어보고서](#)

경력/경험 1 [고용보험가입 이력보기](#) [월드잡해외경력 이력보기](#) X

2 구분: 경력사항

3 기간: 2020.03 - 2020.06

4 회사명: ABC전자

5 직급: 사원

6 상태: 퇴직

7 업무내용: 케미콘 및 Busduct 등 전력 시스템 엔지니어링 / 기술제안 및 기술 서류 제출

8 키워드 추천 받기

9 키워드: 전자회로 x, 전자 x, led x, 센서 x, 제어기 x, 엠펙티드 x, 신호처리 x

1 '고용보험가입 이력보기' 및 월드잡해외경력 이력보기'를 클릭하여 나의 이력을 확인하고, 경력사항 작성에 참고할 수 있습니다.
※개인정보 활용 및 이용에 대한 동의에 동의를 한 경우에만 조회가 가능합니다.

2 구분란에서 경력사항을 선택하여 추가하세요.

3 기간, 회사명, 직급, 상태, 업무내용 부분을 클릭하여 입력하세요.
※상태에서는 재직 또는 퇴직 중 선택하시기 바랍니다.

4 업무내용 작성에 어려움이 있을 때 '키워드 추천 받기' 버튼을 클릭하여 업무내용 작성에 도움이 되는 키워드를 추천 받을 수 있습니다.
※업무 내용이 작성되지 않은 경우 키워드 추천 받기가 불가능합니다.

5 경력/경험 사항을 추가해야 한다면 [+]를 클릭해 추가합니다.

1-5. 프로필 작성: 경력/경험(프로젝트)

JobCare 잡케어소개 My 데이터 입력 My 잡케어보고서

1

* 구분

프로젝트

2

* 기간

yyyy.mm

-

yyyy.mm

* 프로젝트명

프로젝트명

* 수행업무

수행업무

* 발주처

발주처

* 주요업무 및
성과

주요업무 및 성과

0Byte / 500Byte

3 X

1 구분란에서 프로젝트를 선택하여 추가하세요.

2 기간, 프로젝트명, 수행업무, 발주처, 주요업무 및 성과란을 클릭하여 내용을 입력하세요.

3 작성 중인 내용을 삭제하고 싶다면 [X]를 클릭하여 삭제합니다.

1-6. 프로필 작성: 경력/경험(해외경험)

JobCare 잡케어소개 My 데이터 입력 My 잡케어보고서

1

구분

해외경험

2

기간

yyyy.mm

-

yyyy.mm

경험구분

해외경험 구분선택

국가

국가

기관/경험

기관/경험

주요활동

주요활동

3

X

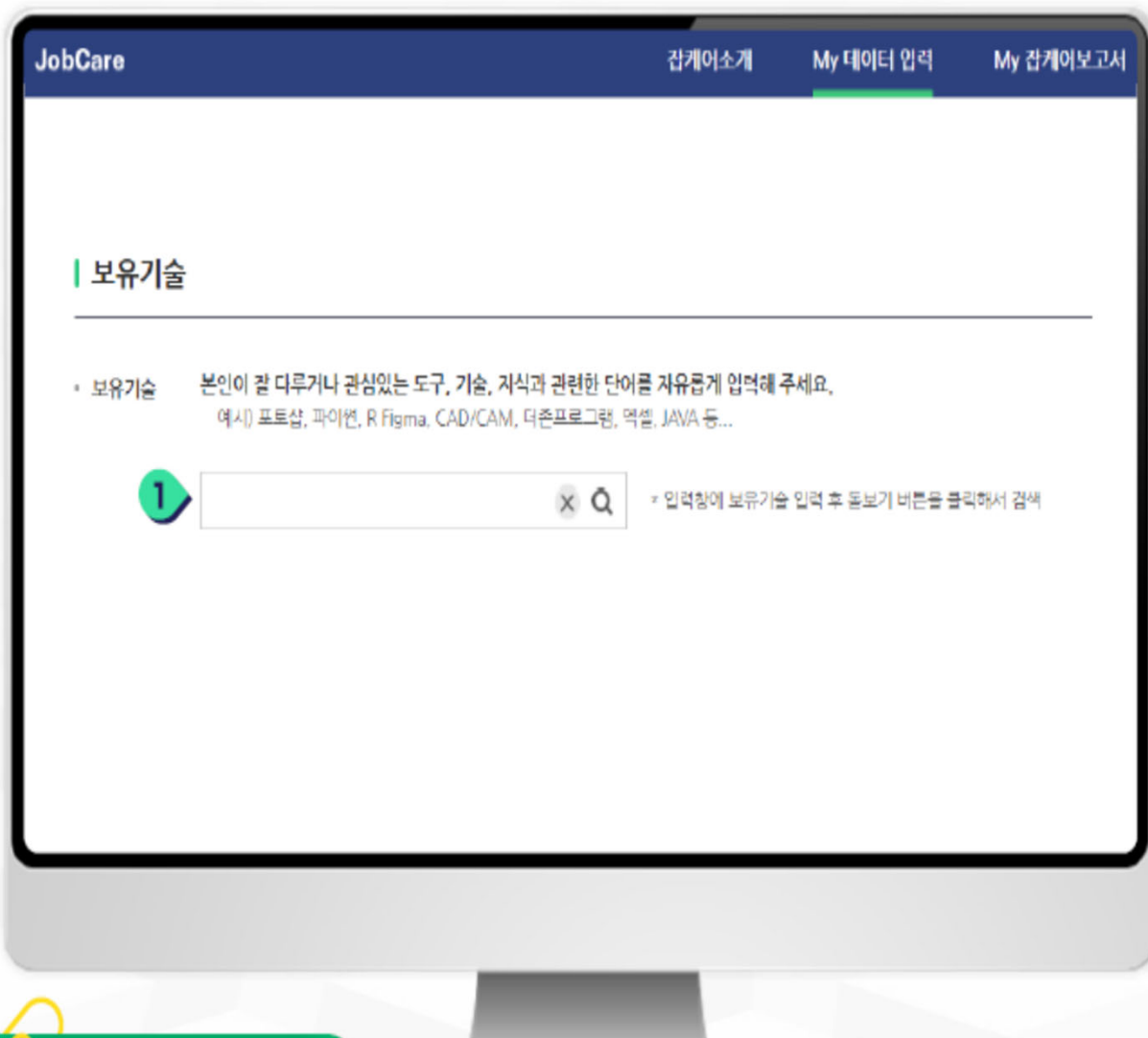
0Byte / 500Byte

1 구분란에서 해외경험을 선택하여 추가하세요.

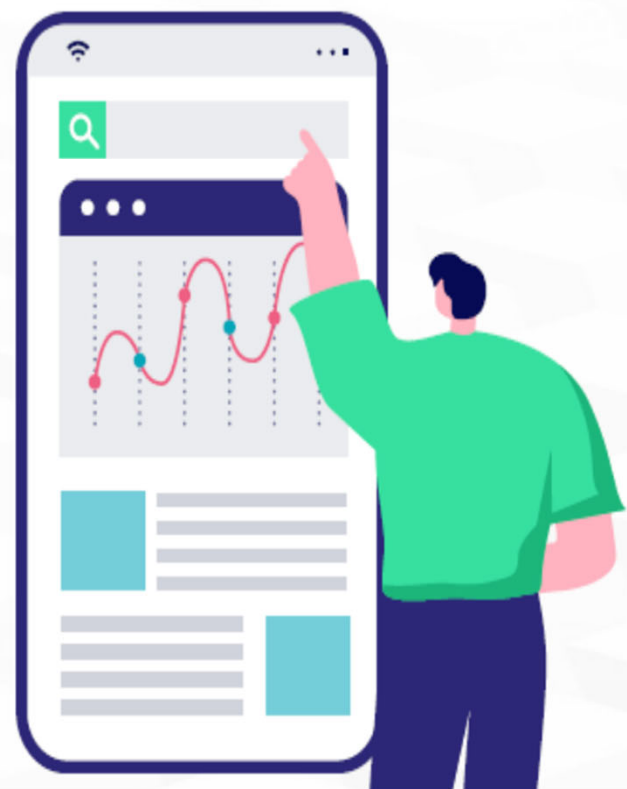
2 기간, 경험구분, 국가, 기관/경험, 주요활동을 클릭하여, 내용을 입력하세요.
※경험구분은 해외연수, 해외봉사, 해외취업, 기타 경험 중에 선택 가능

3 작성 중인 내용을 삭제하고 싶다면 [X]를 클릭하여 삭제합니다.

1-7. 프로필 작성: 보유기술



- 1 입력창에 보유기술을 입력 후 돋보기 버튼을 클릭해서 검색하세요. 검색 결과 중 해당하는 보유기술을 선택하거나 [그대로입력]을 선택합니다.



2-1. 직무역량 분석

JobCare

잡케어소개

My 데이터 입력

My 잡케어보고서

1 학력사항

00대학교

전자전기공학과

ASIC설계특론|Mixed Mode IC 설계|RF 회로설계|VLSI시스템설계특론|가상 3D 모델링|계산화학|고급 광전자론|고급 디스플레이공학|고급 디지털 공학|고급 전기역학 특강|고급 컴퓨터구조|고급공통수학|고급디지털집적회로|고급아날로그회로설계|고급초고주파공학|고급컴퓨터 네트워크|공공학 및 실험|공정 제어 특론|관성항법시스템|광소재|광통신용 초고속 집적회로 설계|기계지능론|기초회로실험|동물면역학|일반화학 1,2|일반화학 II|지능제어|지능제어 이론|지능제어특론

2022.02 ~

2 본인이 보유하고 있는 직무능력단위를 선택해주세요 ②

회로 설계

의료기기 하드웨어 설계제작

로봇 MCU 하드웨어 회로 설계

초대출. 산업기사 이상

회로설계란 시장에서 요구하는 3D프린터의 회로부를 구현하기 위하여 회로를 검토·설계하고 활용하는 능력이다.

3 수준

4 추천 직무능력단위 더보기 ▼

5 연관 직종 분석

- 1 프로필에 입력한 학력사항을 기반으로 추천된 직무능력이 표시됩니다.
- 2 추천된 직무능력 중 본인이 보유하고 있는 직무능력을 클릭하여 선택하세요. 선택된 직무능력은 파란색으로 표시됩니다.
- 3 직무능력을 클릭하거나 마우스 커서를 올리면 해당 직무능력의 수준과 상세 설명을 확인할 수 있습니다.
- 4 '추천 직무능력 더보기'를 클릭하여 더 많은 직무능력을 볼 수 있습니다.
- 5 '연관 직종 분석'을 클릭하여 현재까지 입력한 데이터를 저장합니다. 선택한 직무능력을 분석하여 직종이 추천됩니다.

3-1. 연관직종 분석: 희망직종 선택



- 1 보고서 생성을 위해 앞서 작성한 프로필과 직무능력 데이터를 바탕으로 AI가 추천한 연관직종을 확인할 수 있습니다.
- 2 추천된 연관직종 중 원하는 직종을 ✓를 클릭해 선택해 주세요. 선택된 연관직종은 ✓처럼 표시됩니다.
- 3 원하는 희망직종이 없거나, 별도 분석을 희망하는 직종이 있을 경우 '직종 추가'를 클릭하여 직종을 추가합니다.
- 4 '직종 추가'를 통해 추가된 직종은 초록색 '추가'로 표시됩니다.
※ AI분석을 통해 추천된 직종은 파란색 '추천'으로 표시됩니다.
- 5 '직종 비교하기'를 선택하여 AI 분석을 통해 추천된 직종과 '직종 추가'를 통해 추가한 직종들을 비교해보실 수 있습니다.

3-1. 연관직종 분석: 희망직종 선택

JobCare

잡케어소개My 데이터 입력My 잡케어보고서

내가 선택한 직종

6

교육 관리자(부서장)

직종 설명

유아교육기관, 초등학교, 중학교, 고등학교, 대학교, 대학원 등 공공·사립 및 주·야간 교육기관, 특수교육기관과 성인교육 및 직업훈련을 위한 학원, 기타 교육기관의 임무를 기획, 지휘 및 조정한다.

직종 주요 업무

교사, 교수, 강사 및 사무직원 등의 활동을 기획, 지휘, 관리한다.
인사배치와 학급구도를 결정하고 학교나 학원의 교수활동을 조정한다.
성적관리 및 유지에 관한 일자를 조직하고 관리한다.
예산을 집행하며 교사 및 기타 직원을 모집하고 채용하기도 한다.

직종 직업 예시

대학교 총장	대학 학장	교육장	대학원장
학원 원장	고등학교 교장 및 교감	중학교 교장 및 교감	종합대 단과대학장
대학 교무처장	직업훈련 기관장	초등학교 교장 및 교감	유치원 원장
대학학력 관리자	대학 학생처장		

7

보고서명 입력

교육 관리자(부서장)

270byte / 2000byte

8

상세 보고서 생성

6 선택한 직종에 대한 설명, 직종 주요 업무, 직종 직업 예시를 확인할 수 있습니다.

7 선택한 직종이 자동으로 보고서명으로 입력됩니다. 수정을 원할 경우 입력창을 클릭하여 수정합니다.

8 '보고서 생성'을 클릭하여 입력한 데이터를 저장하고 보고서를 생성합니다.